

# CANAL DE MIDI • ÉTANG DE THAU

COTE VOLCANIQUE CAP D'AGDE • FORT BRESCOU • CITÉ D'AGDE

**CROISIÈRES SPÉCIAL GROUPES**  
**Excursions commentées**

 **journée & ½ journée**



**LES BATEAUX**  
**AGATHOIS**



**Repas croisière, dansant**  
à bord du catamaran Catalina

**Vision sous-marine**  
à bord du catamaran Cap Némó

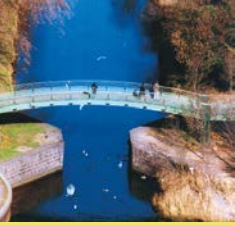
Trois points d'embarquement

**VIAS • GRAU D'AGDE • CAP D'AGDE**

**04 67 01 71 93 • 06 08 46 60 94**

**[www.lesbateauxagathois.com](http://www.lesbateauxagathois.com)**

# Partez à la découverte



1 Entrée du Canal du Midi



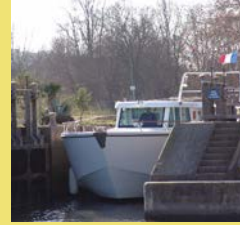
2 Écluse ronde



3 Château Laurens



4 Écluse de Prades



5 Écluse du Bagnas



6 Réserve du Bagnas



7 Phare des Onglous



8 Port et criée aux poissons



9 Embouchure de l'Hérault

Mèze

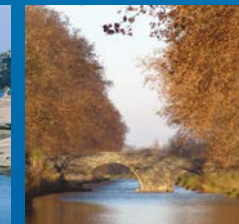
Sète



10 Fort de Brescou



11 Côte volcanique



12 Pont des Trois Yeux



13 Vision sous-marine

# Notre restaurant partenaire

## LES ONDINES LE GRAU D'AGDE

Situé à 2 minutes à pied du bateau. La carte reste axée sur une cuisine méditerranéenne avec de nombreux produits issus de la criée aux poissons du Grau d'Agde. La terrasse et la vue panoramique permettent d'admirer l'embouchure du fleuve Hérault et la mer.

**MENU DE BASE 23 €** : une entrée, un plat, un dessert, un café et 1/4 de vin.

**Prix du menu le dimanche: 28 €**

### Entrées

- Gratin de moules aux poireaux
- ou Soupe de poissons maison et sa garniture
- ou Soupe de moules,  
bouillon aux petits légumes et chorizo
- ou Salade paysanne : lardons, gésiers,  
œufs durs, tomates
- ou Duo chèvre : samosas de chèvre  
aux petits légumes, velouté de chèvre  
aux noix et pancetta (+ 1 €)

### Plats

- Encornets à la rouille sétoise, riz blanc
- ou Filet de daurade royale snackée, crème de  
cèpes, écrasé de pomme de terre (+ 2 €)
- ou Brandade de morue maison, pain frotté à l'ail
- ou Blanquette de volaille à l'ancienne, pommes  
vapeur
- ou Maccaronade saucisse tomate

### Desserts

- Mousse au chocolat maison, spéculos
- ou Petite pêche Melba
- ou Île flottante, sauce caramel
- ou Moelleux au chocolat maison, crème anglaise

### Suppléments

- kir : 2 €. Assiette de fromage : 2 €
- Kir et assiette de fromage : 3 €

Une semaine avant le repas un choix unique devra être pris. En cas d'allergie ou d'intolérance nous pouvons changer la composition du menu de 2 ou 3 convives.



# Nos croisières repas

Pour la sortie « Croisière repas D et E », le catamaran est privatisé pour vous.



**VOTRE REPAS DANS UN LIEU ORIGINAL  
AU CŒUR DU PATRIMOINE AGATHOIS.**

En mode restauration nous pouvons accueillir **jusqu'à 63 personnes**.

Le Catalina dispose, en intérieur, d'une grande salle lumineuse et modulable selon vos souhaits.

La grande baie vitrée, tout autour de la salle, vous offre une vue imprenable sur les paysages du Cap d'Agde. En extérieur, sur le pont supérieur vous avez une vue panoramique sur tout le Cap d'Agde et l'île du fort Brescou.



### MENU

- Apéritif et gâteaux apéritifs
- Plats au choix : paella maison, seiche à la rouille, poulet basquaise, macaronade à la saucisse, gardianne de taureau
- Fromage
- Dessert
- Pain
- 1/4 de vin rouge ou rosé • Café



# Nos partenaires

## Visite commentée AGDE

Depuis plus de 15 ans, **Francine Morcillo**, guide indépendante fait découvrir avec passion l'histoire, les monuments, l'architecture de la Perle noire de la Méditerranée à des milliers de visiteurs qui ont suivi ses pas sur les quais, dans les rues et ruelles de la belle cité agathoise.

> **Forfaits:** moins de 30 pers. : **110€**  
30 à 40 pers. : **150€** / 40 à 50 pers. : **190€**



## Jardin Saint Adrien SERVIAN

Un « jardin remarquable » de 4 hectares classé par le Ministère de la Culture.

> Visite commentée de 1h30 suivie d'un verre de l'amitié  
- de 20 à 30 personnes : **5,50€/pers.**  
- 31 personnes et plus : **5€/pers.**

## Petit Train LE CAP D'AGDE

La meilleure façon de découvrir la station.

> Visite commentée de 1h15 :  
**7,50€/pers.**

## Musée Agathois AGDE

Musée d'arts et traditions populaires : folklore, costumes, maquettes bateau.

> Visite guidée de 1h : **4,30€/pers.**

## Musée de l'Épèbe LE CAP D'AGDE

Musée d'archéologie sous marine, réputé pour son exceptionnelle collection de bronzes antiques, artillerie royale, canons, œuvres d'art, découverte des épaves.

> Visite guidée de 1h : **4,30€/pers.**

## Criée aux Poissons LE GRAU D'AGDE

Découvrez l'organisation d'une criée aux poissons.

Une boutique permet d'y trouver des produits dérivés de la mer tels que la soupe de poisson agathoise.

> Visite guidée et commentée de 1h30 à **6€/pers.**

## Chais Noilly Prat MARSEILLAN



Issu d'une recette créée par Joseph Noilly en 1813, le vermouth Noilly Prat®

Original Dry est élaboré à Marseillan, depuis les années 1850. Découvrez son histoire et les lieux d'élaboration.

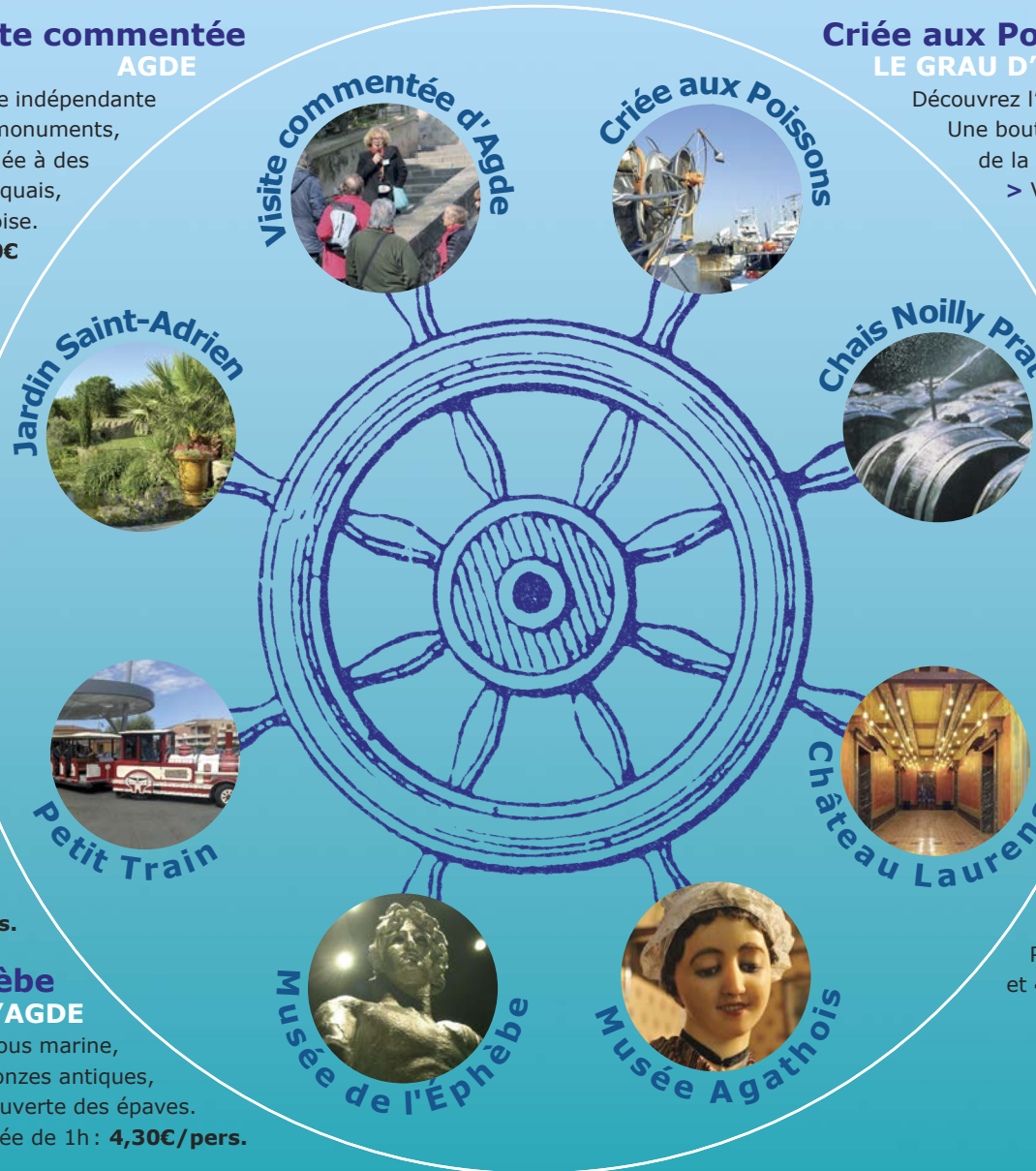
> Visite commentée de 45 mn environ + dégustation de 4 vermouth :  
**7,50€/pers.**

## Le château Laurens AGDE

Le château Laurens, villa de l'extrême fin du XIX<sup>e</sup> siècle, classée et réputée pour son art néoclassique, est représentatif de l'art nouveau et de l'orientalisme. Il a fait l'objet d'un des plus gros chantiers de restauration de la région Occitanie

> Créneau d'1h30 incluant : guide conférencier(e), temps d'accueil, visite guidée, temps d'échange en fin de visite.

Prix forfaitaire de **200€** (jusqu'à 25 personnes) et **400€** (jusqu'à 50 personnes).





## Croisière A journée avec repas

### Côte volcanique Fleuve Hérault Canal du Midi Étang de Thau

> Le + : la plus complète

> 46 €

**10h30** • **Embarquement** au Grau d'Agde.  
Entrée en mer dans le Golfe du Lion, navigation côtière jusqu'au Cap d'Agde, découverte du patrimoine maritime: l'île du Fort Brescou, la Grande Conque et la côte volcanique. Entrée et navigation dans le port du Cap d'Agde, visite des marinas et des yachts de luxe.

**11h55** • **Débarquement**  
quai du Commandant Méric au Grau d'Agde.

**12h00** • **Repas** au Ondines face au bateau.

**14h00** • **Embarquement** au Grau d'Agde  
Remontée du fleuve Hérault, la criée aux poissons, la Cité d'Agde: la marine, l'évêché, ses quais, le château Laurens, la cathédrale Saint-Étienne et le barrage. L'Écluse Ronde d'Agde, navigation sur le Canal du Midi, passage de l'Écluse de Prades et du Bagnas, traversée de la réserve ornithologique du Bagnas, entrée dans l'Étang de Thau par le port des Onglous pour une visite des parcs à huîtres et moules.

**16h30** • **Débarquement** au port de Marseillan Ville.  
Possibilité de visiter les chais Noil ly Prat.



**Tarifs:**  
croisière 23 €  
repas 23 €



## Croisière B journée avec repas

### Fleuve Hérault Canal du Midi Étang de Thau

> Le + : **matinée culturelle guidée**

> 35 €

**10h00** • **Arrivée en bus** chez nos prestataires ou matinée libre.

**12h00** • **Repas** aux Ondines face au bateau.

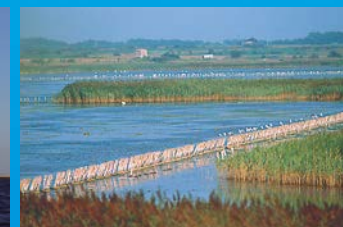
**14h00** • **Embarquement** au Grau d'Agde.  
Remontée du fleuve l'Hérault du Grau d'Agde jusqu'à Agde, passage devant la criée aux poissons, découverte de la Cité d'Agde: les quais de la marine et sa place, la cathédrale Saint-Étienne et son ancien évêché, le château Laurens, le moulin des Évêques et son barrage.

Entrée dans l'écluse ronde d'Agde, navigation sur le Canal du Midi, passage de l'écluse de Prades et du Bagnas. Traversée de la réserve ornithologique du Bagnas, entrée dans l'étang de Thau par le port des Onglous. Visite des parcs à huîtres et moules.

**16h30** • **Débarquement** au port de Marseillan Ville.  
Possibilité de visiter les chais Noilly Prat.



**Tarifs:**  
croisière 12 €  
repas 23 €





## Croisière C journée avec repas

### Fleuve Hérault Canal du Midi

> Le + : après-midi  
culturelle guidée

> 35 €

#### 10h30 • Départ de Vias

Navigation sur le Canal du Midi de Vias jusqu'à Agde avec passage devant les épanchoirs et sous le pont Saint-Joseph. Passage dans l'écluse ronde d'Agde (unique en France). Navigation sur le fleuve l'Hérault et découverte de la Cité d'Agde, les quais de la marine et sa place, la cathédrale Saint-Étienne et l'ancien évêché, le moulin des évêques, le barrage et le château Laurens. Descente du fleuve l'Hérault sur 5 km, passage devant la criée aux poissons.

#### 11h55 • Débarquement au Grau d'Agde.



Tarifs:  
croisière 12 €  
repas 23 €

#### 12h00 • Repas aux Ondines face au bateau.

#### 14h00 • Départ en bus vers le prestataire.

Nous conseillons plusieurs activités pour découvrir la richesse du patrimoine agathois. N'hésitez pas à prendre un guide!

- Visite de la vieille ville d'Agde et Musée Agathois, du Cap d'Agde en petit train, du Musée de l'Éphèbe, du château Laurens
- Visite de la criée aux poissons
- Visite du Jardin Saint-Adrien à Servian.
- Visite de Noilly Prat à Marseillan.



## Croisière D journée avec repas dansant

### Côte volcanique Marinas du Cap Fleuve Hérault

> Le + : REPAS  
DANSANT

> 46 €

Le Catalina est un catamaran de 200 places (largeur: 9,50 m, longueur: 21 m), très stable, adapté aux réceptions et repas dansants avec accès pour les fauteuils roulants, toilettes à bord, sonorisation spéciale.

#### 11h • Embarquement au Cap d'Agde.

Traversée du port du Cap d'Agde et visite des marinas et yachts de luxe. Puis navigation en mer, découverte de l'île du fort Brescou, la côte volcanique du Cap d'Agde et sa plage au sable noir jusqu'en zone naturaliste. Le navire reste ensuite ancré au mouillage devant la Grande Conque ou à l'avant-port du Cap d'Agde.

12h à 15h30 • Repas (voir P. 3), puis l'après midi animation musicale ou découverte de la côte Ouest : navigation côtière jusqu'au Grau d'Agde puis remontée du fleuve Hérault, la criée aux poissons, la Cité d'Agde : la marine, l'évêché, ses quais, le château Laurens, la cathédrale Saint-Étienne et le barrage.

15h30 • Goûter servi, accompagné d'une boisson chaude ou froide.

#### 16h • Débarquement au Cap d'Agde.



Gratuités:  
1 responsable  
+ chauffeur





## Croisière E journée avec repas

### Côte volcanique Fort Brescou Marinas du Cap

> Le + : REPAS

> 35 €

Le **Catalina** est un catamaran de 200 places (largeur: 9,50 m, longueur: 21 m), très stable, adapté aux réceptions et repas dansants avec accès pour les fauteuils roulants, toilettes à bord, sonorisation spéciale.

**11h • Embarquement** au Cap d'Agde.

Traversée du port du Cap d'Agde et visite des marinas et yachts de luxe. Puis navigation en mer, découverte de l'île du fort Brescou, la côte volcanique du Cap d'Agde et sa plage au sable noir jusqu'en zone naturaliste. Le navire reste ensuite ancré au mouillage devant la Grande Conque ou à l'avant-port du Cap d'Agde.

**12h • Repas** (voir P. 3).

**14h • Débarquement** au Cap d'Agde.

Possibilité de flâner sur les quais du Cap d'Agde ou d'effectuer des visites.

Nous conseillons plusieurs activités pour découvrir la richesse du patrimoine agathois. N'hésitez pas à prendre un guide!

- Visite de la vieille ville d'Agde et Musée Agathois, du Cap d'Agde en petit train, du Musée de l'Éphèbe
- Visite du château Laurens à Agde
- Visite de la criée aux poissons
- Visite du Jardin Saint-Adrien à Servian.
- Visite de Noilly Prat à Marseillan.



Gratuités:  
1 responsable  
+ chauffeur



## Croisière 1 demi-journée

### Fleuve Hérault Canal du Midi Étang de Thau

> durée: 2h30

> 12 €

**14h00 • Embarquement** au Grau d'Agde.

Remontée du fleuve Hérault du Grau d'Agde à Agde, passage devant la criée aux poissons, la Cité d'Agde: la marine, l'évêché, ses quais, le château Laurens, le barrage et la cathédrale Saint-Étienne.

Passage de l'écluse Ronde, navigation sur le Canal du Midi, traversée de la réserve ornithologique du Bagnas, entrée dans l'étang de Thau par le port des Onglous pour une visite des parcs à huîtres et moules.

**16h30 • Débarquement** au port de Marseillan Ville.



#### Canal du Midi

Pierre Paul Riquet a consacré sa vie et sa fortune à la réalisation de cet ouvrage. En 1666, Louis XIV signe l'édit Royal qui autorise la construction des 240 km de canal et des 328 ouvrages d'art de cette voie de navigation et de communication entre l'Océan et la Méditerranée. Après 14 années de dur labeur, le Canal Royal du Languedoc, qui deviendra Canal du Midi après la Révolution, a été inauguré le 15 mai 1681.

Depuis 1997 le Canal du Midi est classé au patrimoine mondial de l'Unesco.

#### Étang de Thau

D'une superficie d'environ 7 500 hectares, il est le plus grand étang du Languedoc-Roussillon. Au lieu-dit « les Onglous », le Canal du Midi débouche dans l'étang, qui le relie de ce fait au port de Sète et à la mer Méditerranée.



## Croisière 2 demi-journée

### Marinas du Cap Fort Brescou Fleuve Hérault

> durée: 1h30

> 12 €

**10h30 ou 15h00** • **Embarquement** au Cap d'Agde. Traversée du port, visite des marinas et des yachts de luxe. Entrée en mer dans le Golfe du Lion, le tour de l'île du Fort Brescou, navigation côtière jusqu'au Grau d'Agde puis remontée du fleuve Hérault, la criée aux poissons, la Cité d'Agde : la marine, l'évêché, ses quais, le château Laurens, la cathédrale Saint-Étienne et le barrage.

**12h00 ou 16h30** • **Débarquement** au Cap d'Agde.



#### Côte volcanique

Les falaises de la Grande Conque sont l'unique cap rocheux volcanique de la côte languedocienne. Ce site a été constitué par les éruptions volcaniques qui se sont produites il y a environ 900 000 ans.

#### Fort Brescou

Réalisé d'après des plans de Vauban, le fort actuel date de 1680. Des protestants y furent enfermés après la Révocation de l'Édit de Nantes. Il devint prison d'État au cours des XVIII<sup>e</sup> et XIX<sup>e</sup> siècles.

#### Cité d'Agde

Surnommée « la perle noire de la Méditerranée » à cause de ses monuments construits en basalte, elle fut fondée au VI<sup>e</sup> siècle av. J.-C. par des Phocéens venus de Marseille. Elle a été dès l'an 500 et jusqu'à la Révolution le siège d'un évêché.



## Croisière 3 demi-journée

### Canal du Midi Fleuve Hérault

> durée: 1h30

> 12 €

**10h30** • **Départ** de Vias.

Navigation sur le Canal du Midi de Vias jusqu'à Agde avec passage devant les épanchoirs et sous le pont Saint-Joseph. Passage dans l'écluse ronde d'Agde (unique en France). Navigation sur le fleuve l'Hérault et découverte de la Cité d'Agde, les quais de la marine et sa place, la cathédrale Saint-Étienne et l'ancien évêché, le moulin des Évêques, le barrage et le château Laurens. Descente du fleuve l'Hérault sur 5 km, passage devant la criée aux poissons.

**12h00** • **Débarquement** au Grau d'Agde.



#### Cathédrale Saint Étienne

La cathédrale Saint Étienne d'Agde fait partie des églises fortifiées, Construite au XII<sup>e</sup> siècle, elle est de style art roman. C'est une masse rectangulaire, armée de mâchicoulis cintrés, portée sur des pilastres partant du haut en bas des murs et couronnée par un crénelage continu. On dit que l'on priait dedans et on se battait dessus.

#### Château Laurens

Le château Laurens est une villa de l'extrême fin du XIX<sup>e</sup> siècle classée au titre des monuments historiques. Cet édifice représentatif de l'art nouveau et de l'orientalisme se situe Îlot Belle-Isle à Agde.



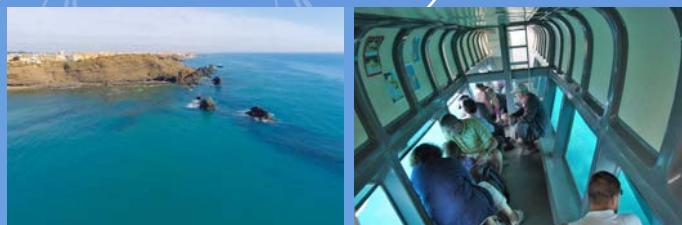
# Croisière 4 demi-journée

## Vision sous-marine Fort Brescou Côte volcanique

> durée: 1h

> 12 € adulte

7 € enfant (de 3 à 10 ans inclus)



11h, 14h30 ou 16h • **Embarquement** au Cap d'Agde.  
Traversée du port, visite des marinas et des yachts de luxe  
Entrée en mer dans le Golfe du Lion, découverte du patrimoine maritime: l'île du Fort Brescou, la côte volcanique, vision sous marine autour de l'île du fort Brescou



## Conditions générales

Les réservations se font jusqu'à une semaine avant la date de votre visite. Le paiement se fait le jour même, par chèques ou par virement, directement à chaque prestataire. Éventuellement, la réservation peut être reportée, notamment à cause d'intempéries, au maximum 3 jours avant votre arrivée et sous réserve de disponibilités.

Les tarifs sont applicables pour des groupes de minimum 30 personnes. La direction se réserve le droit de modifier, retarder, anticiper une sortie en fonction des conditions propre à l'activité de nos bateaux ou en fonction des conditions météorologiques et nautiques. Dans ces cas, aucun remboursement ne sera effectué hormis en cas d'annulation complète d'une sortie émanant de notre compagnie.

## Votre contact

M. Éric Bousquet  
50 bis route de la Guiraudette  
34300 Le Grau d'Agde  
eric.bousquet34@wanadoo.fr

## Comment venir

A9, D612

## Parkings

- **Vias-Plage :**  
face au camping l'Air Marin
- **Grau d'Agde :**  
dépose quai Henri Courpouren, stationnement Criée aux poissons du Grau d'Agde
- **Cap d'Agde :**  
Alsace Lorraine



## Embarquements

- **Vias-Plage :**  
chemin des œillets et des cots, face au camping l'air marin
- **Grau d'Agde :**  
11 quai commandant Méric, face à « mon petit hôtel »
- **Cap d'Agde :**  
quai Jean Miquel, centre port au pied de la grande roue

## Le conseil du Capitaine

Arrivez 15 minutes avant le départ du bateau. Commodité parking à proximité pour le bateau et les restaurants, grande capacité d'accueil.





# LES BATEAUX AGATHOIS

Quatre navires à passagers de 200, 170 et 150 places  
avec un équipage agréé par la marine marchande et fluviale.  
Les bateaux sont dédiés à la découverte du patrimoine agathois.



**04 67 01 71 93 • 06 08 46 60 94**

**eric.bousquet34@wanadoo.fr**

**[www.lesbateauxagathois.com](http://www.lesbateauxagathois.com)**

**[www.facebook.com/LesBateauxAgathois](https://www.facebook.com/LesBateauxAgathois)**

