

resid.com

Naturisme  
&

Vacances à la plage  
CAP D'AGDE



GROUPE

resid'

IMMOBILIER

Locations & Ventés 2025



Mer Méditerranée

Rond-point des Néréides

Centre Naturiste René Oltra

Héliopolis

Natura Beach

Hélio-Village

Villa 17

Villa 96

P 162

P 148

Port Nature village

Port Nature résidence

Waiki Beach

Melrose café

Eros café

Port Ambonne

Port

Zone technique du port

Capitainerie

Port Vénus village

Port Vénus résidence

Entrées Résidence

Cap Sauvage

Les jardins de la Palmeraie

Port Soleil

Piscines Port Soleil

El Pueblo

HOTEL EVE

Réserve Naturelle Nationale du Bagnas



Bureau des Entrées **resid**

A9  
TOULOUSE MONTPELLIER  
D612  
BÉZIERS SÈTE  
LE CAP D'AGDE centre Sorties



Achat préalable de la carte d'accès au Village  
Conditions à retrouver sur [www.resid.com](http://www.resid.com)

Av. du Bagnas  
Rond-point de Margon  
Av. de la Butte

# OUVERT TOUTE L'ANNÉE - RÉSERVATION EN LIGNE

Agence familiale depuis 1980

STUDIOS & APPARTEMENTS

TERRAINS & COMMERCES



VILLAS & BIENS D'EXCEPTION

BUREAU DES RIADS RESORT BY NATEVE



We speak



ZONE

(Nous consulter)

AGENCE RESID



## VENTES

Nos services Resid' :

- Estimation
- Rédaction du compromis en agence
- Signature électronique du mandat au compromis
- Rénovation
- Financement
- Optimisation fiscale

04 67 26 84 71

06 77 98 13 25

immobilier@resid.com

Liliane



## A LA NUIT



- Biens d'exception
- Services hôteliers
- Choix de votre jour d'arrivée
- Locations ouvertes toute l'année !



04 67 94 21 85

info@nateve.com

Saudrine



## A LA SEMAINE



- 7 nuits minimum - Arrivée le samedi
- Prolongez votre séjour avec Nateve
- Ménage de départ en option
- Courts séjours de 3 nuits (nous consulter)

GRUPE

resid'

IMMOBILIER

04 67 26 84 71

info@resid.com

Isabelle



# Riads Resort

★★★

Chambres doubles et Suites  
climatisées avec sanitaires privatifs

En commun : cuisine, séjour, terrasse & patio,  
piscine & jacuzzi sur certains Riads

Draps, serviettes et ménage de départ inclus



A LA NUIT

Ouvert toute l'année

Couple  
Only

Soirées spéciales HALLOWEEN,  
REVEILLON, ST VALENTIN  
nous consulter



Prix de la nuitée  
par chambre

	DOUBLE	SUITE	RIAD 9	
			DOUBLE	SUITE
Avant le 30/04 à partir du 22/09	99€	120€	110€	130€
du 01/05 au 07/05 du 08/09 au 21/09	139€	179€	149€	189€
du 08/05 au 03/07 du 01/09 au 07/09	159€	189€	169€	199€

du 04/07 au 17/07  
du 25/08 au 31/08  
(2 nuits minimum)

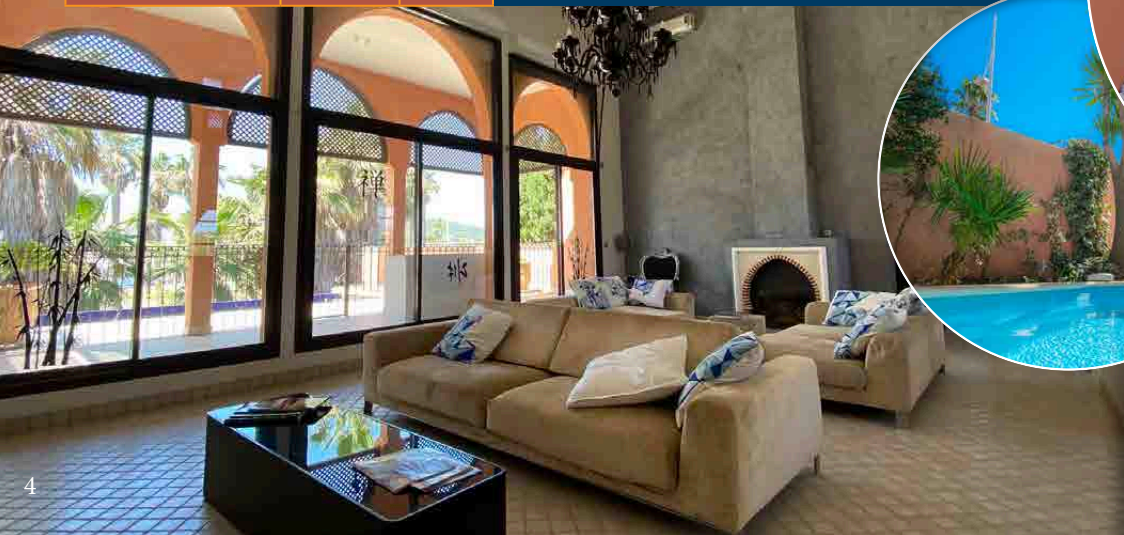
205€ 245€

du 18/07 au 24/08  
(2 nuits minimum)

240€ 295€

Taxe de séjour à 2.30€ par nuit et par personne  
(sous réserve de modification de la loi des finances)

Location garage 20€/nuit - Frais de dossier 29€



Réservez votre séjour

aux Riads Resort

# VILLAGE NATURISTE Cap d'Agde

## Riads Resort **NOUVEAUTÉ 2025 :**

les Riads avec le même service qu'à l'hôtel !

Tarif à la nuit petit déjeuner inclus - 2 nuits minimum

	CHAMBRE	SUITE	RIAD 9	
			CHAMBRE	SUITE
Du 04/07 au 17/07	225€	265€	235€	275€
du 25/08 au 31/08				
du 18/07 au 24/08	280€	335€	308€	375€

Taxe de séjour à 2.30€ par nuit et par personne  
(sous réserve de modification de la loi des finances)

Location garage 20€/nuit - Frais de dossier 29€



## **NOUVEAUTÉ 2025** NOS SERVICES HOTELIERS

- Chambres et Suites indépendantes
- Espaces conviviaux et de partage
- Piscines, jacuzzis et hammams
- Lits confectionnés et serviettes de toilettes
- Gel douche / shampoing / sèche-cheveux
- Coffre-fort
- Chaînes TV étrangères
- Wifi
- Ménage quotidien
- Petit-déjeuner inclus
- Service de conciergerie personnalisé (réservations clubs et restaurants, plages privées, accès privilégiés au Glamour Beach)
- Répertoire prestataires : locations de vélos, trottinettes, scooters et voiturettes
- Service de blanchisserie et bagagerie
- Transferts VTC gare/aéroport

visite virtuelle *book online*  [www.nateve.com](http://www.nateve.com)  
info@nateve.com 04 67 94 21 85

# VILLAGE NATURISTE - A LA NUIT

Résidences NATURA BEACH - CAP SAUVAGE - LES JARDINS DE LA PALMERAIE

*Proche de la plage*

*A proximité de l'Hôtel Eve ★★★*



Services hôteliers  
du groupe resid'

NAT  
EVE

Villas équipées tout confort, climatisées, coffre-fort et parking.  
1 à 2 chambres avec ou sans Jacuzzi  
Draps, serviettes et ménage de départ inclus

*Petit-déjeuner sur le Roof Top de l'hôtel EVE 18€ par personne*



Villas avec jacuzzi privé

la nuitée

	2 pièces	2 pièces Jacuzzi	3 pièces	3 pièces Jacuzzi
avant le 30/04 à partir du 22/09	130€	149€	150€	160€
du 01/05 au 07/05 du 08/09 au 21/09	159€	169€	179€	189€
du 08/05 au 03/07 du 01/09 au 07/09	189€	229€	210€	259€
du 04/07 au 17/07 du 25/08 au 31/08 2 nuits minimum	275€	302€	347€	365€
du 18/07 au 24/08 2 nuits minimum	355€	410€	443€	462€

Taxe de séjour variable de 1,44€ à 6,62€  
par nuit et par personne selon l'hébergement  
(sous réserve de modification de la loi des finances)  
Location garage 20€/nuit - Frais de dossier : 29€

# VILLAGE NATURISTE - A LA NUIT

## Résidence EL PUEBLO

Unique dans le Village naturiste et à proximité de l'Hôtel Eve ★★★



Villa d'exception de 140 m<sup>2</sup> climatisée

4 chambres doubles

Salles d'eau

Une salle de bain balnéo

Une cuisine entièrement équipée

Jacuzzi et Piscine

Terrasse avec barbecue

2 parkings dans l'enceinte de la villa

Draps, serviettes et ménage de départ inclus

Services hôteliers  
du groupe resid'

NAT  
EVE



la nuitée  
2 nuits minimum.

Villa

avant le 30/04  
à partir du 22/09

396€

du 01/05 au 07/05  
du 08/09 au 21/09

556€

du 08/05 au 03/07  
du 01/09 au 07/09

676€

du 04/07 au 17/07  
du 25/08 au 31/08

800€

du 18/07 au 24/08

940€

Taxe de séjour à 2.30€ par nuit et par personne (sous réserve de modification de la loi des finances)  
Location garage 20€/nuit - Frais de dossier : 29€



Réservez votre séjour : 04 67 94 21 85 - info@nateve.com

nateve.com  
book online

# VILLAGE NATURISTE - A LA NUIT

PORT NATURE - NATURA BEACH - HELIOPOLIS - HELIOVILLAGE - PORT AMBONNE - PORT SOLEIL - PORT VENUS

*Proche de la plage ou à proximité de l'Hôtel Eve ★★★*



la nuitée	STUDIOS	APPARTEMENTS ET VILLAS	
		2 pièces	3 pièces
avant le 30/04 à partir du 22/09	120€	130€	150€
du 01/05 au 07/05 du 08/09 au 21/09	139€	159€	179€
du 08/05 au 03/07 du 01/09 au 07/09	159€	189€	244€
du 04/07 au 17/07 du 25/08 au 31/08 2 nuits minimum	199€	275€	347€
du 18/07 au 24/08 2 nuits minimum	262€	355€	443€

Taxe de séjour variable de 1,44€ à 6,62€  
par nuit et par personne selon l'hébergement  
(sous réserve de modification de la loi des finances)  
Location garage 20€/nuit - Frais de dossier : 29€





# VILLAGE NATURISTE - A LA NUIT

## HELIOPOLIS - Biens d'Exception

*Bord de plage - Vue sur Mer*



*Petit-déjeuner sur le Roof Top  
de l'hôtel EVE 18€ par personne*



Services hôteliers  
du groupe resid'

NAT  
EVE

Studios, appartements et villas équipés tout confort,  
climatisés, coffre-fort et parking.  
Draps, serviettes et ménage de départ inclus

la nuitée 2 nuits minimum	046	AB 210
avant le 30/04 à partir du 22/09	300€	370€
du 01/05 au 07/05 du 08/09 au 21/09	350€	400€
du 08/05 au 03/07 du 01/09 au 07/09	400€	450€
du 04/07 au 17/07 du 25/08 au 31/08	450€	500€
du 18/07 au 24/08	515€	550€

Taxe de séjour variable de 1,44€ à 6,62€  
par nuit et par personne selon l'hébergement  
(sous réserve de modification de la loi des finances)

Location garage 20€/nuit - Frais de dossier : 29€

Réservez votre séjour : 04 67 94 21 85 - info@nateve.com

nateve.com  
book online

# VILLAGE NATURISTE - A LA SEMAINE

PORT NATURE - NATURA BEACH - HELIOPOLIS - HELIOVILLAGE



**7 nuits minimum**  
**Arrivée le samedi**

	avant le 10/05 après le 06/09		du 10/05 au 14/06 du 23/08 au 06/09		du 14/06 au 28/06 du 16/08 au 23/08		du 28/06 au 19/07		du 19/07 au 16/08	
Studio 2 personnes	315€	364€	427€	469€	497€	546€	665€	735€	868€	938€
Studio 4 personnes	392€	413€	483€	532€	567€	623€	777€	819€	994€	1036€
Appartement 4 personnes	448€	476€	546€	595€	686€	763€	847€	903€	1085€	1176€
Villa 2 pièces 4 personnes Port Vénus Village	448€	497€	567€	623€	763€	819€	875€	917€	1127€	1176€
Appartement ou Villa 6 personnes	518€	553€	623€	665€	833€	882€	938€	987€	1204€	1267€
Villa ou Appartement ou Duplex	581€	651€	721€	777€	931€	987€	1057€	1113€	1323€	1414€

En noir : situé côté ouest/nord - En bleu : selon exposition ou confort

Taxe de séjour variable de 1,15€ à 6,62€  
par nuit et par personne selon l'hébergement

(sous réserve de modification de la loi des finances)

Location garage 20€/nuit - Frais de dossier : 29€ - Option ménage dès 80€



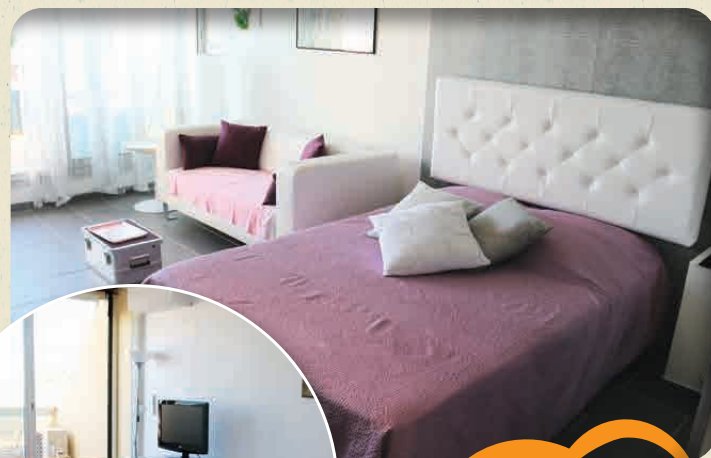
# VILLAGE NATURISTE - A LA SEMAINE

LLAGE - PORT AMBONNE - PORT VÉBUS - PORT SOLEIL



14 nuits  
pour le prix  
de 10

avant le 24/05 et après le 06/09  
sur les nuits les moins chères  
sur une sélection  
de logements



Courts séjours

Avant 10/05 &  
après le 06/09

Réservez votre séjour : 04 67 26 84 71 - [info@resid.com](mailto:info@resid.com)

Rendez-vous à l'agence Resid' toute l'année



# VILLAGE NATURISTE - A LA SEMAINE

PORT NATURE - NATURA BEACH - HELIO

## NOS COUPS DE CŒUR

7 nuits minimum

Arrivée le samedi

STUDIOS APPARTEMENTS VILLAS



avant le 10/05 après le 06/09	700€	791€	952€
du 10/05 au 14/06 du 23/08 au 06/09	840€	931€	1281€
du 14/06 au 28/06 du 16/08 au 23/08	1050€	1253€	1498€
du 28/06 au 19/07	1204€	1407€	1582€
du 19/07 au 16/08	1540€	1736€	1988€

Taxe de séjour variable de 1,15€ à 6,62€

par nuit et par personne selon l'hébergement

(sous réserve de modification de la loi des finances)

Location garage 20€/nuit - Frais de dossier : 29€ - Option ménage dès 80€



# VILLAGE NATURISTE - A LA SEMAINE

POLIS - PORT AMBONNE - PORT VÉBUS



14 nuits  
pour le prix  
de 10

avant le 24/05 et après le 06/09  
sur les nuits les moins chères  
sur une sélection  
de logements

Courts séjours

Avant 10/05 &  
après le 06/09



Réservez votre séjour : 04 67 26 84 71 - [info@resid.com](mailto:info@resid.com)

Rendez-vous à l'agence Resid' toute l'année

[resid.com](http://resid.com)  
book online

# CAP D'AGDE - VACANCES A LA PLAGE A LA SEMAINE

AZUR & SOLEIL - LES TOSCANES - LA CROISSETTE - HACIENDA BEACH - NAKARA



**7 nuits minimum**  
Arrivée le samedi

	AZUR & SOLEIL 2 pièces 6 pers.	LES TOSCANES 3 pièces 6 pers.	LA CROISSETTE 2 pièces 4 pers.	HACIENDA BEACH 3 pièces 6 pers.	NAKARA 3 pièces 6 pers.
avant le 10/05 après le 06/09	504€		371€	539€	651€
du 10/05 au 14/06 du 23/08 au 06/09	518€		413€	567€	679€
du 14/06 au 28/06 du 16/08 au 23/08	763€		616€	826€	938€
du 28/06 au 19/07	917€		784€	980€	1113€
du 19/07 au 16/08	1064€		889€	1141€	1260€

**14 nuits**  
pour le prix  
**de 10**  
avant le 24/05 et après le 06/09  
sur les nuits les moins chères  
sur une sélection  
de logements

Taxe de séjour variable de 1,15€ à 6,62€ par nuit et par personne selon l'hébergement (sous réserve de modification de la loi des finances)  
Frais de dossier : 29€ - Option ménage dès 80€ - Option draps et serviettes dès 20€



**Courts séjours**  
Avant 10/05 &  
après le 06/09

## TENNIS VILLAGE

**7 nuits minimum**  
Arrivée le samedi

	avant le 10/05 après le 06/09	Du 10/05 au 14/06 Du 23/08 au 06/09	Du 14/06 au 28/06 Du 16/08 au 23/08	Du 28/06 au 19/07	Du 19/07 au 16/08
2 pièces 4 personnes	392€	420€	616€	777€	903€
2 pièces RDC cabine 6 personnes	455€	476€	714€	847€	980€
2 pièces ETAGE cabine 6 personnes	504€	518€	763€	917€	1064€
3 pièces ou 3 pièces 6 personnes	539€	567€	826€	980€	1141€
4 pièces cabine 6 personnes	651€	679€	938€	1113€	1260€

# CAP D'AGDE - VACANCES A LA PLAGE

A LA NUIT

Résidence WELLNESS



*A deux pas du Centre International de Tennis*



Pour tous vos événements sur le Cap d'Agde, nos logements sont disponibles toute l'année.



à la nuit  
2 nuits minimum

	STUDIO	APPARTEMENT 2 pièces 4 pers.
du 01/01 au 25/04 du 29/09 au 17/10 à partir du 03/11	79€	89€
du 26/04 au 03/07 du 01/09 au 28/09 du 18/10 au 02/11	89€	99€
du 04/07 au 24/07 du 25/08 au 31/08	119€	139€
du 25/07 au 24/08	139€	169€

Taxe de séjour variable de 1,15€ à 6,62€ par nuit et par personne selon l'hébergement (sous réserve de modification de la loi des finances)

Frais de dossier : 29€

Services hôteliers  
du groupe resid'

NAT  
EVE

Studios et appartements 2 pièces tout confort et climatisés.  
Piscine, hammam, sauna et salle de sport. Terrasse et parking.  
Coin cuisine équipée, lit en 160 cm. Salle d'eau avec WC.  
Draps, serviettes et ménage de départ inclus

Réservez votre séjour : 04 67 26 84 71 - info@resid.com

Rendez-vous à l'agence Resid' toute l'année



### Clauses particulières indicatives de location

1<sup>ère</sup> clause : chaque réservation devra comporter nominativement les noms et adresse du réservataire qui aura la responsabilité du bien loué, ainsi que les noms et prénoms de chaque occupant futur avec leur âge respectif.

Aucune réservation ne pourra être cédée ou transmise sans l'accord de l'agence. L'agence se réserve le droit de résilier la réservation si les occupants ne sont pas ceux prévus à l'inscription. Elle se réserve également le droit de vérifier à tout moment l'identité du réservataire ou des occupants et de résilier le contrat d'inscription sans indemnité si les occupants ne sont ceux mentionnés à la réservation.

2<sup>ème</sup> clause : Le locataire devra utiliser les locaux mis à sa disposition en usage raisonnable.

L'agence aura la possibilité de résilier le contrat d'inscription 24 heures après une mise en demeure notifiée au locataire contre récépissé dans les cas suivants :

- Si le logement est occupé par un nombre de personnes supérieur à celui porté au bon d'inscription;
- Si les occupants font l'objet de plaintes du voisinage pour tapage ou non-respect du règlement de copropriété ou du règlement intérieur de la résidence ou pour toute dégradation des espaces communs.

Heures d'ouverture :

Hors saison : du lundi au vendredi : 9h / 12h et 14h / 18h • En saison : tous les jours : 9h / 19h

### Conditions générales de location d'un appartement

Prix : Nos prix comprennent : eau chaude et froide, électricité, gaz (sauf période hivernale).

Ils ne comprennent pas : la taxe de séjour et le ménage de départ

Caution : Nous vous demandons à votre arrivée une caution minimum de 300€ + 80€ en carte bancaire en pré-autorisation.

Nous vous la restituons dans la semaine après votre départ, déduction faite des sommes dues pour bris ou dégradations.

Nous vous demandons de présenter vos réclamations éventuelles dans un délai de 24 h suivant la remise des clés.

Annulation : Quelle que soit la date d'annulation, 29€ de frais de dossier restent acquis.

• 30 jours avant la date de début de votre séjour : 50% du montant total de la location.

• 10 jours avant : 90%

• Non présentation : 100%

Votre séjour : Arrivée à partir de 17h jusqu'à 19h. Départ avant 11h.

Le nombre de personnes dans chaque appartement ne peut excéder le nombre indiqué sur le descriptif.

**Réservation : Avec votre demande de réservation, vous joignez le règlement de votre acompte, soit 25 % du montant.**

**Le solde 30 jours avant la date d'arrivée. La réservation d'un appartement implique l'adhésion aux conditions générales.**

pour votre courrier personnel

M. (votre nom/prénom)  
Résidence (Port Nature)  
Resid' - Rond point du Bagnas  
34300 CAP D'AGDE France

### Allgemeine Bedingungen zur Reservierung eines Apartments

Preise : Sie schliessen ein : Kalt und Warmwasser, Storm, Gas (ausser im Winter). In unseren Preisen nicht inbegriffen

Kurtaxe und Endereinigung

Kaution : Wir bitten Sie, bei Ihrer Ankunft um eine Kaution minimum von 300€ + 80€ per Kreditkarte in Vorbewilligung. Diese wird innerhalb von acht Tagen nach Ihrer Abreise freigegeben. Durch Beschädigungen entstandenen Kosten, erstattet.

Wir bitten Sie, event. Beanstandungen innerhalb von 24 Stunden nach Schlüsselübergabe zu melden.

Annulierung : egal bei welchem Storno - Datum, werden 29€ Bearbeitungsgebühren einbehalten.

• 30 Tage vor Ihrer Ankunft werden : 50 % von Ihrem Gesamtbetrag der Miete einbehalten.

• 10 Tage vor Ihrer Ankunft werden : 90 %

• Nichterscheine : 100 %

Ihr Aufenthalt: Ankunft von 17.00 bis 19.00 Abreise vor 11.00 Uhr.

Die Belegung unser Apartments sollte die angegebene den Personenzahl nicht überschreiten.

**Reservierung : Mit Ihre Reservierungsanfrage wird eine Anzahlung von 25% des Gesamtbetrages fällig. 30 Tage vor Ihrer Ankunft sollte den Restbetrag : beglichen werden. Bei der reservierung eines Apartments : sind die Allgemeinen Bedingungen zu beachten.**

### General conditions to book an apartment

Price : Included : hot and cold water, electricity, gaz (except in winter). In our prices are not included : local tax and departure cleaning

Security deposit minimum : we ask a 300€ + 80€ deposit at your arrival by credit card bank pre-authorization. We will return it in, the week after your departure.

You have to declare any eventual complaints 24 hours maximum after you got your key.

Cancellation : whatever the cancellation date : 29€ of office charges are deduct.

• 30 days before the beginning of your stay : 50% of your total amount.

• 10 days before : 90 %

• No show : 100%

Your stay: arrival from 5 p.m. until 7 p.m. leaving before 11 a.m. The number of persons in each flat can't exceed the number stated in our description.

**Reservation : With the booking form, you must pay a deposit of 25 % of the total amount. You must settle the balance 30 days before arrival. To book an apartment : The general conditions of agreement must apply.**



## CARTE D'ACCÈS AU VILLAGE ! Retrouvez nos conditions sur notre site [www.resid.com](http://www.resid.com)

Frais de dossier 29€ (office charge) - location garage à 20€ la nuit

Taxe de séjour (local tax) variable de 1,15€ à 6,62€ par nuit et par personne selon l'hébergement (sous réserve de modification de la loi des finances)

- Location et change de draps (sheet bed) : 20€
- Ménage de départ (cleaning on departure) : à partir de 80€ pour un studio
- Ménage de départ à partir de 90 € pour un appartement/villa
- Animal à la semaine (pet by week) : 20€
- Assurance Annulation (cancellation insurance) : 24€

En cas de non souscription à l'assurance, merci de nous fournir une attestation de responsabilité civile



### OBLIGATOIRE

### Assurance annulation (cancellation insurance) DE BELEM N°92 650

(24€ forfaitaire quelque soit la durée)

En cas de refus de l'assurance, le locataire s'engage à en informer l'agence dans un délai de 48 h à compter du paiement de l'acompte de réservation et fournir une attestation d'assurance en responsabilité civile, précisant la couverture sur les biens mobiliers et immobiliers.

Pour toute personne étrangère, la souscription à l'assurance à 24€ comprenant la responsabilité civile est obligatoire.

Incase of refusal of the insurance, the tenant makes a commitment to inform the agency about it in 48 hours as from the payment of the deposit of reservation and to supply an insurance certificate with civil liabilities, specifying the cover on the furnitures and properties.

For any foreign person, the subscription to the insurance to 24€ including the civil responsibility is obligatory.

### Pour 24€ PRÉSERVEZ votre budget vacances

La décision du lieu de destination et de l'hébergement se prend bien souvent longtemps à l'avance; entre-temps, de nombreux événements peuvent survenir, vous empêchant de vous rendre sur les lieux de vacances : hospitalisation, licenciement, mutation, maladie grave, décès de l'un de vos proches etc... L'acompte ou la totalité de la location versés ne vous seront malheureusement pas remboursés.

DE BELEM couvre les conséquences de ces événements, et c'est aussi l'assurance de prévoir en toute sérénité le déroulement de vos vacances. En cas d'interruption de votre séjour, vous serez remboursé de la période non couverte.

Vous disposez d'une assurance Responsabilité Civile locative pour les dommages matériels causés suite à incendie, explosion, dégâts des eaux.

### Garanties

### Indemnités

#### Annulation de séjour suite à :

Maladie grave, accident, décès, dommages au domicile, licenciement, mutation, barrages, grèves, Covid 19\*.  
\*remboursement en cas de dépitage positif sous conditions.

Acompte + solde dans la limite de 15 000€

#### Interruption/retard de séjour suite à :

Maladie grave, décès, dommages au domicile, indisponibilité des lieux

Loyer non couru dans la limite de 15 000€

#### Responsabilité Civile du locataire :

Dommages matériels suite incendie, explosion, dégât des eaux  
Dommage aux biens mobiliers et immobiliers appartenant au propriétaire du bien loué

Dans la limite de 1 500 000€

Dans la limite de 2 300€ avec une franchise de 45€

#### Recherche et sauvetage :

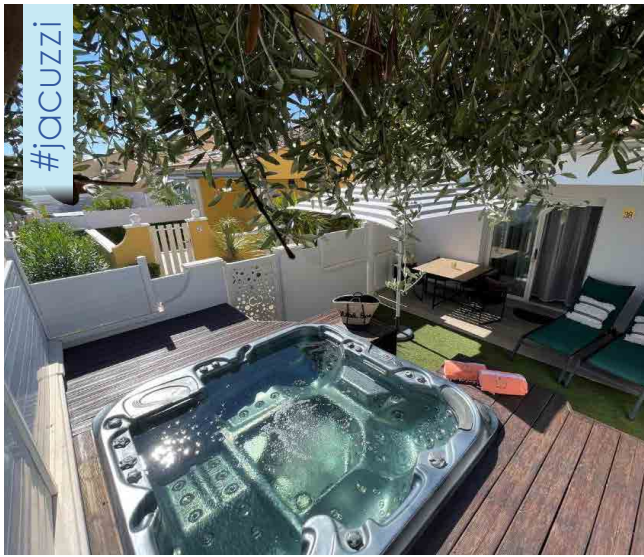
En montagne ou en mer, mise en œuvre pour un organisme habilité.

Dans la limite de 20 000€/événement

#### Assistance et Rapatriement :

En individuelle accident : en cas de décès ou IPP  
Remboursement des frais médicaux  
Frais funéraire d'urgence  
Frais d'assistance juridique

10 000€ par personne  
5000€ par personne  
1000€ par personne  
5000€ par personne



## Premier hôtel naturiste en Europe



Village naturiste  
7, impasse Saissan  
34300 CAP D'AGDE

*book online*   
[www.hoteleve.com](http://www.hoteleve.com)  
[info@hoteleve.com](mailto:info@hoteleve.com)  
04 67 26 71 70



EVE



HOTEL & SPA

## Eve s'agrandit... Découvrez nos Suites SIGNATURE

Achat préalable de la carte d'accès\*

PISCINE CHAUFFEE - JACUZZI - SAUNA - SOINS - WIFI - BORNES VEHICULES ELECTRIQUES - PARKING

TARIFS APPLICABLES EN TRÈS BASSE ET HAUTE SAISON

Rates for very low and high season

À la nuitée	Tarifs minimum Très basse saison very low season	Tarifs maximum haute saison high season
<b>Chambres Doubles ELEGANCE</b>		
Etage SPA & PALMERAIE	129€	279€
Etage PISCINE	139€	320€
<b>Suites JUNIOR rez-de-chaussée</b>		
Côté SPA	149€	320€
Côté Piscine	159€	325€
<b>Suites PRESTIGE</b>		
Suite #37 - KAMA	195€	335€
Suite #24 - DITA	225€	365€
Suite #38 - EVE - JACUZZI	250€	425€
<b>Suites SIGNATURE Nouveauté 2025</b>		
Suite #50 MARILYN	250€	425€
Suite #51 BRIGITTE	250€	425€
Suite #49 EMMANUELLE - JACUZZI	385€	715€

Taxe de séjour/local tax : 2,30€ par personne/nuit  
sous réserve de modification de la loi des finances

Parking privé/private parking : 10€ (sur réservation) • Garage privé/private box : 20€

Petit-déjeuner/breakfast : de 10 à 18€ par personne

Formule demi-pension/half-board offer : 36€ • Animal/pet : 20€



hotelLeve



Hotel Eve Cap d'Agde

Offre 7 nuits au prix de 5  
(avant le 30/05 et à partir du 08/09)  
Special offer  
7 nights for the price of 5

Tarifs TTC et modifiables sans préavis - Conditions de réservation et d'annulation consultables en ligne - \*nous consulter  
Rates including VAT and subject to change without notice - Reservation and cancellation conditions available online - \*contact us



GROUPE

# resid'

IMMOBILIER



Services hôteliers

Hôtel

Locations et ventes



Toutes nos offres et réservations sur [resid.com](https://www.resid.com)